

รายงานสถิติเกี่ยวกับการติดตั้งระบบ GPS

ณ วันที่ 9 กรกฎาคม 2565

1. จำนวนผู้ให้บริการ GPS ที่เชื่อมต่อข้อมูลกับกรมการขนส่งทางบก 200 ราย  
 2. จำนวนผู้ให้บริการ GPS และจำนวนรุ่น GPS ที่ได้รับการรับรองจากกรม

จำนวนผู้ให้บริการ GPS ที่ได้รับการรับรองจากกรม(ราย)	จำนวนรุ่น GPS ที่ได้รับการรับรองจากกรม (รุ่น)
155	544

3. จำนวนรถที่เชื่อมต่อข้อมูลกับศูนย์ GPS

รถโดยสารประจำทาง	รถโดยสารไม่ประจำทาง	รถบรรทุกไม่ประจำทาง	รถบรรทุกส่วนบุคคล	รถอื่นๆ	รวม
21,059	45,804	150,548	250,167	47,893	515,471

4. จำนวนรถที่ต้องติดตั้ง GPS และที่ติดตั้ง GPS แล้ว

ประเภทรถ	จำนวนรถที่ต้องติดตั้ง GPS (คัน)	จำนวนรถที่ติดตั้ง GPS แล้ว (คัน)	รถที่ติดตั้ง GPS แล้ว (ร้อยละ)	ความเร็วเกิน (คัน)	ร้อยละของรถที่ใช้ความเร็วเกิน	ความเร็วสูงสุด (กม./ชม.)	ความเร็วเกินเฉลี่ย(กม./ชม.)
<b>รถโดยสาร</b>							
•ประจำทาง	15,273	14,148	92.63	27	0.19	119	104.96
- หมวด 1	4,186	3,061	73.12				
- หมวด 2	5,465	5,465	100.00				
- หมวด 3	5,622	5,622	100.00				
•ไม่ประจำทาง	45,804	45,804	100.00	60	0.13	138	105.37
<b>รวมรถโดยสาร</b>	<b>61,077</b>	<b>59,952</b>	<b>98.16</b>	<b>87</b>	<b>0.15</b>		<b>105.24</b>
<b>รถบรรทุก</b>							
•ไม่ประจำทาง	157,632	150,548	95.51	49	0.03	127	107.10
•ส่วนบุคคล	250,167	250,167	100.00	36	0.01	121	106.14
<b>รวมรถบรรทุก</b>	<b>407,799</b>	<b>400,715</b>	<b>98.26</b>	<b>85</b>	<b>0.02</b>		<b>106.69</b>
<b>รวมทั้งหมด</b>	<b>468,876</b>	<b>460,667</b>	<b>98.25</b>	<b>172</b>	<b>0.04</b>		<b>105.96</b>

5. จำนวนรถตู้โดยสารที่ต้องติดตั้ง GPS และที่ติดตั้ง GPS แล้ว

ประเภทรถ	จำนวนรถที่ต้องติดตั้ง GPS (คัน)	จำนวนรถที่ติดตั้ง GPS แล้ว (คัน)	รถที่ติดตั้ง GPS แล้ว (ร้อยละ)	ความเร็วเกิน (คัน)	ร้อยละของรถที่ใช้ความเร็วเกิน	ความเร็วสูงสุด (กม./ชม.)	ความเร็วเกินเฉลี่ย(กม./ชม.)
•ประจำทาง	7,499	7,013	93.52				
- หมวด 1	2,454	2,306	93.97				
- หมวด 2	2,212	2,113	95.52	16	0.76	119	105.81
- หมวด 3	2,833	2,594	91.56				
•ไม่ประจำทาง	22,195	19,596	88.29				
<b>รวมทั้งหมด</b>	<b>29,694</b>	<b>26,609</b>	<b>89.61</b>				

6. จำนวนรถโดยสาร 2 ชั้น ที่ต้องติดตั้ง GPS และที่ติดตั้ง GPS แล้ว

ประเภทรถ	จำนวนรถที่ต้องติดตั้ง GPS (คัน)	จำนวนรถที่ติดตั้ง GPS แล้ว (คัน)	รถที่ติดตั้ง GPS แล้ว (ร้อยละ)	ความเร็วเกิน (คัน)	ร้อยละของรถที่ใช้ความเร็วเกิน	ความเร็วสูงสุด (กม./ชม.)	ความเร็วเกินเฉลี่ย(กม./ชม.)
•ประจำทาง	1,096	1,033	94.25	0	0.00	0	0.00
•ไม่ประจำทาง	4,635	3,844	82.93	5	0.13	105	102.00
•ส่วนบุคคล	31	12	38.71	0	0.00	0	0.00
<b>รวมทั้งหมด</b>	<b>5,762</b>	<b>4,889</b>	<b>84.85</b>	<b>5</b>	<b>0.10</b>		<b>102.00</b>

7. จำนวนรถพยาบาลที่เชื่อมต่อข้อมูลกับศูนย์ GPS

หน่วย : คัน

รย.1	รย.2	รย.3	รวม
951	182	15	1,148





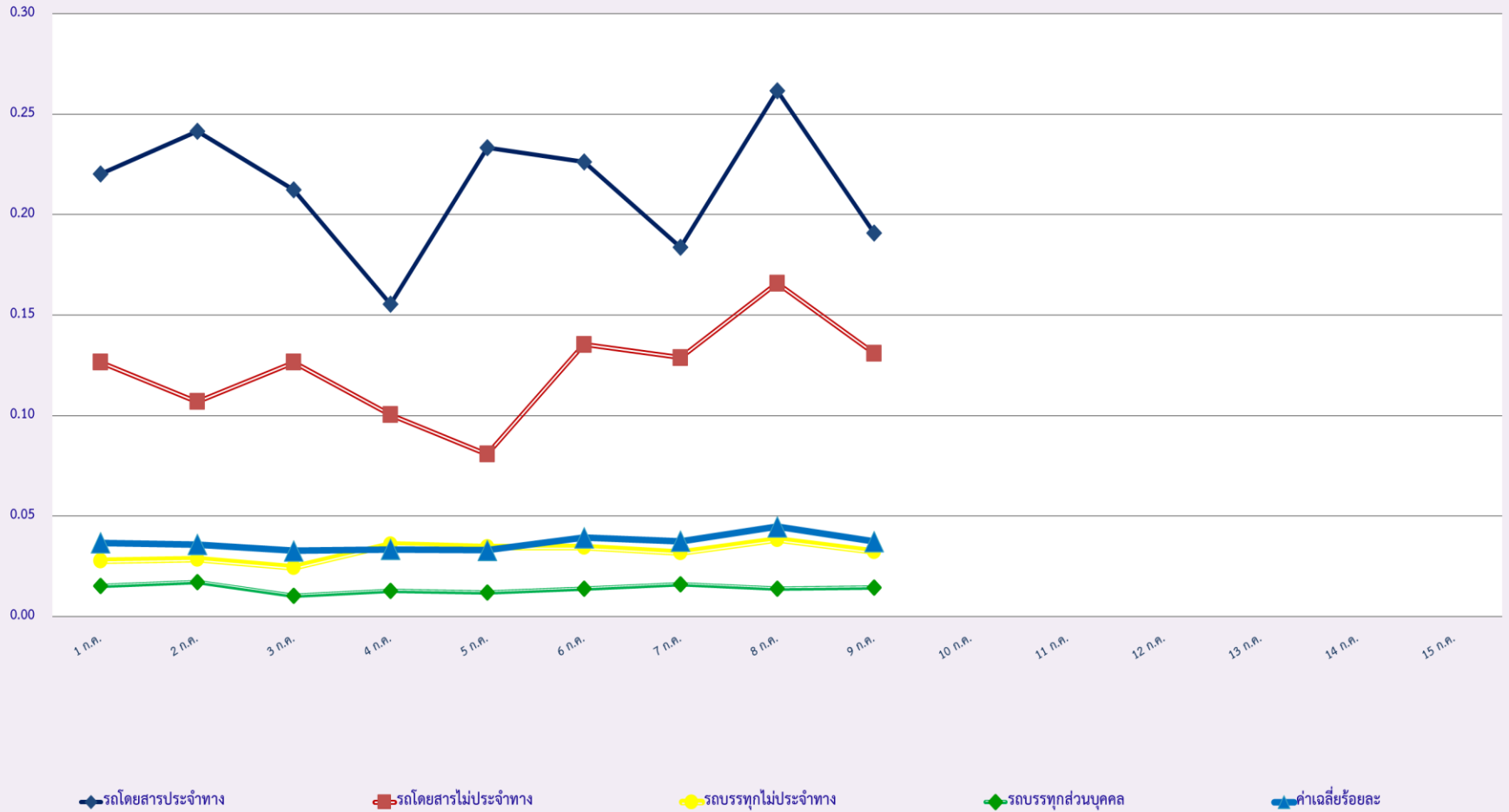


รายงานสถิติความเร็วเกินของรถตู้โดยสารประจำทาง หมวด 2 (บขส.)

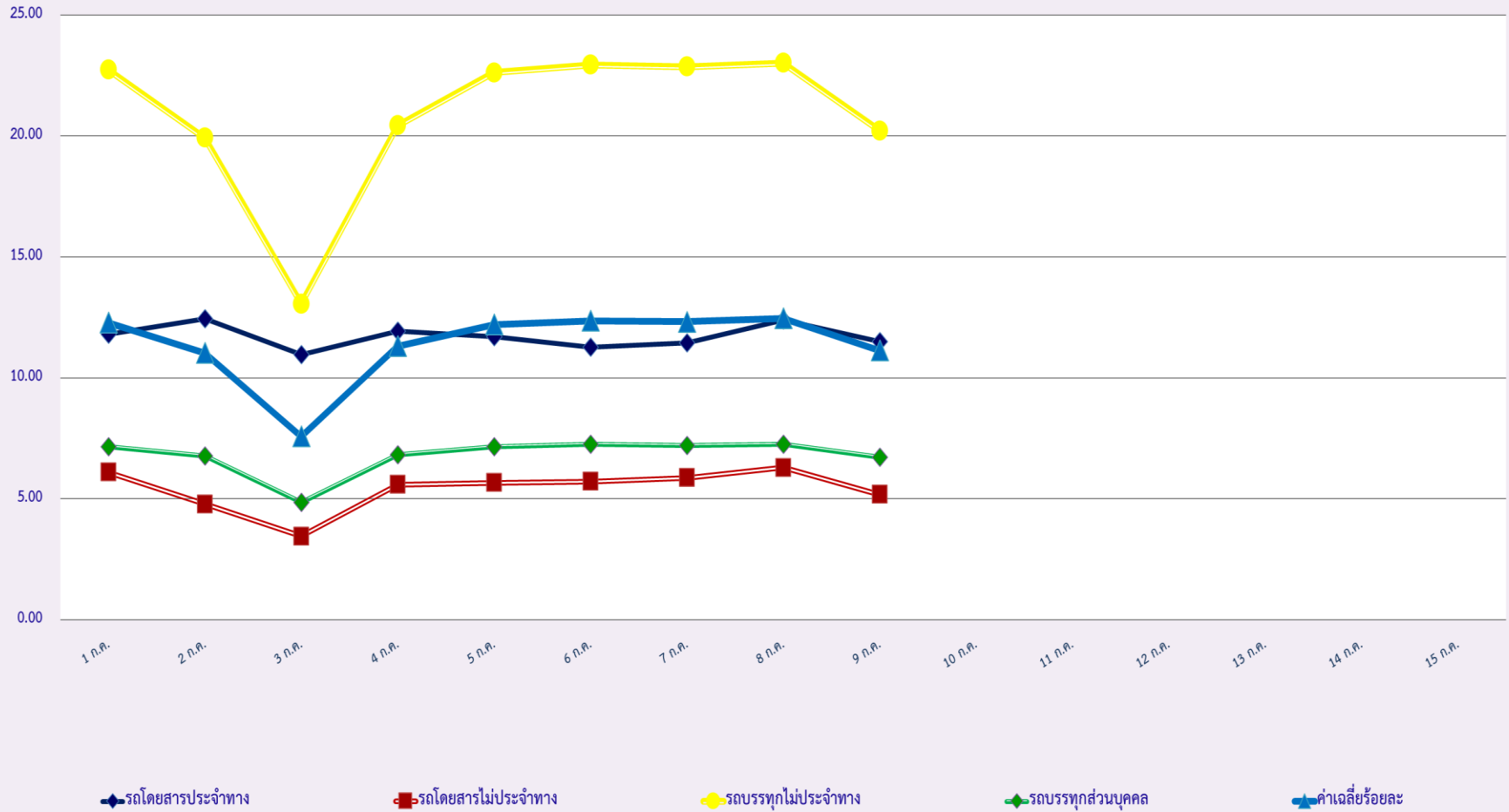
ประจำเดือน กรกฎาคม 2565

พื้นที่		วันที่														
		1 ก.ค.	2 ก.ค.	3 ก.ค.	4 ก.ค.	5 ก.ค.	6 ก.ค.	7 ก.ค.	8 ก.ค.	9 ก.ค.	10 ก.ค.	11 ก.ค.	12 ก.ค.	13 ก.ค.	14 ก.ค.	15 ก.ค.
กรุงเทพมหานคร	จำนวน(คัน)	1	1	0	0	0	0	0	0	0						
	ร้อยละ	0.05	0.06	0.00	0.00	0.00	0.00	0.00	0.00	0.00						
ทั่วประเทศ	จำนวน(คัน)	12	8	13	8	12	16	15	15	16						
	ร้อยละ	0.57	0.49	0.62	0.38	0.57	0.76	0.71	0.71	0.76						

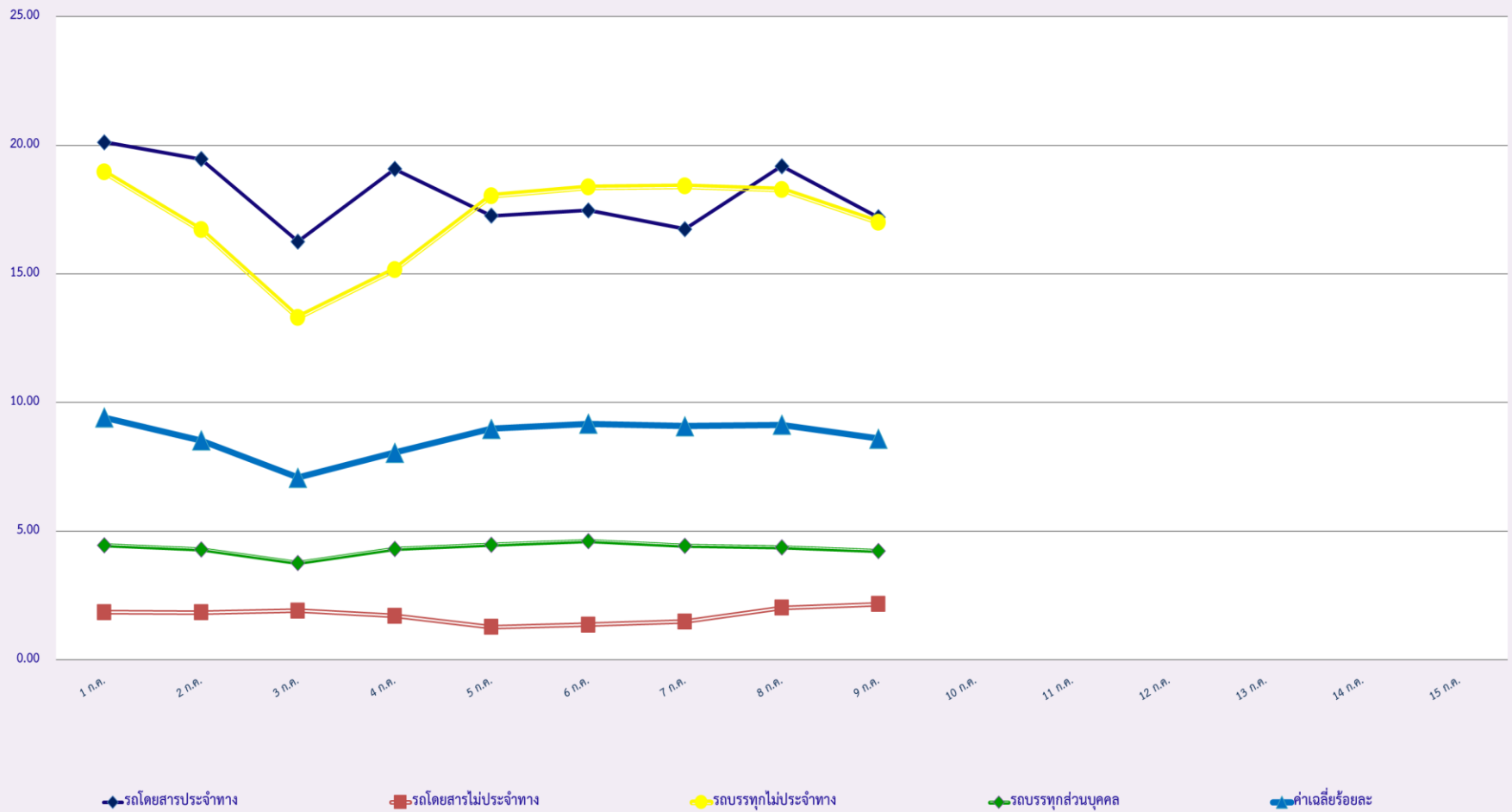
สถิติรถที่มีความเร็วเกินในรถแต่ละประเภท (ร้อยละ)



### สถิติการไม่แสดงตนของพนักงานขับรถในแต่ละประเภท (ร้อยละ)



### สถิติระยะเวลาการทำงานเกินของพนักงานขับรถในรถแต่ละประเภท (ร้อยละ)





สถิติรถตู้โดยสารประจำทาง หมวด 2(ขส.)ที่มีความเร็วเกิน (ร้อยละ) .

